

1-1

2-2

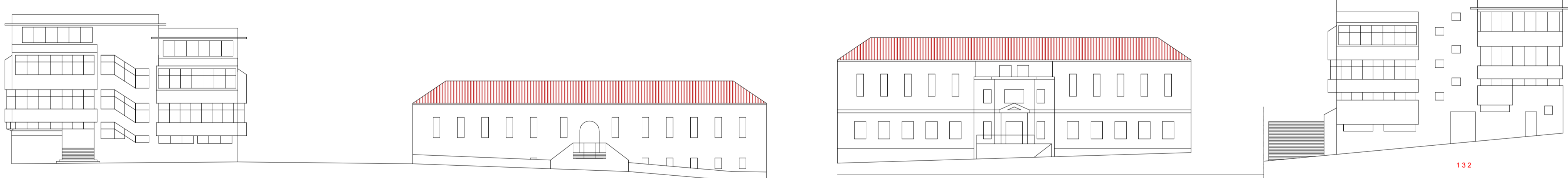


1-4

1-7

1-6

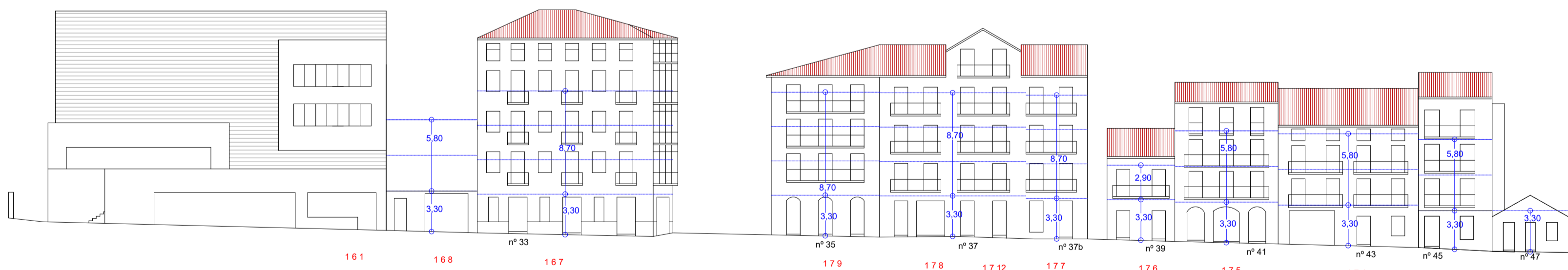
1-5



1-3

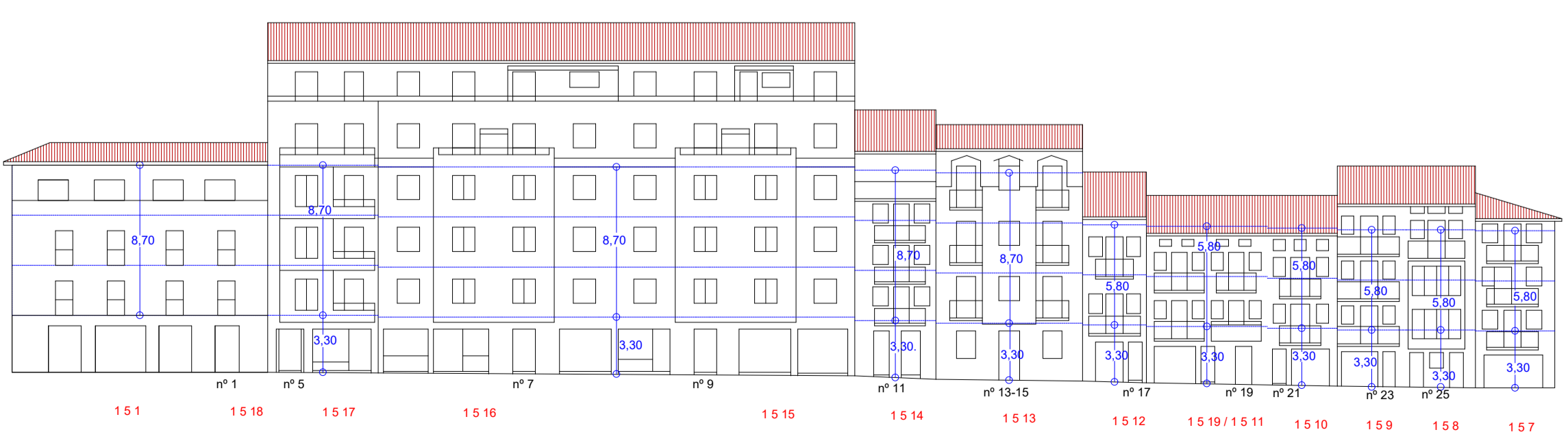
1-3

1-3



1-6

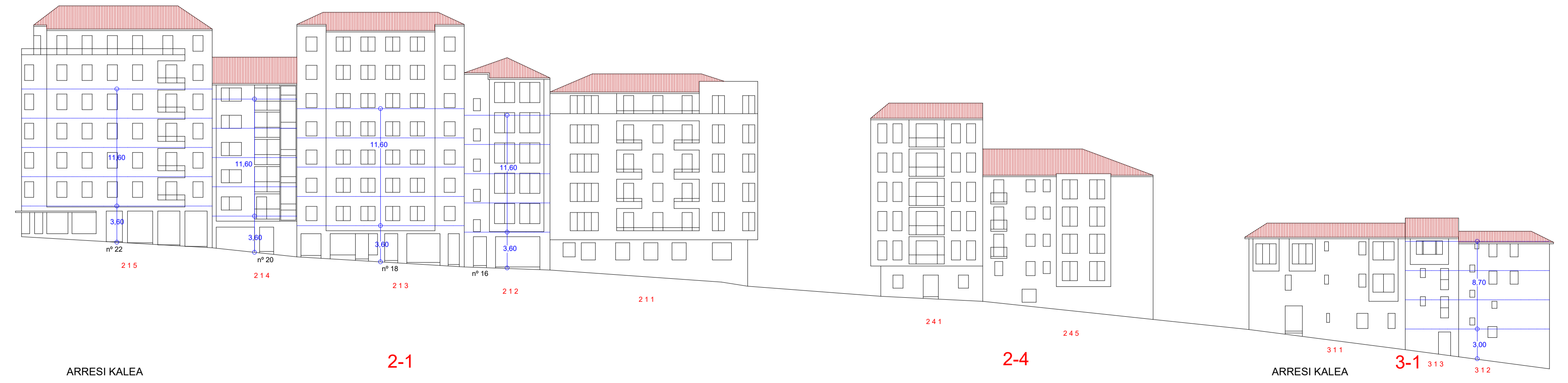
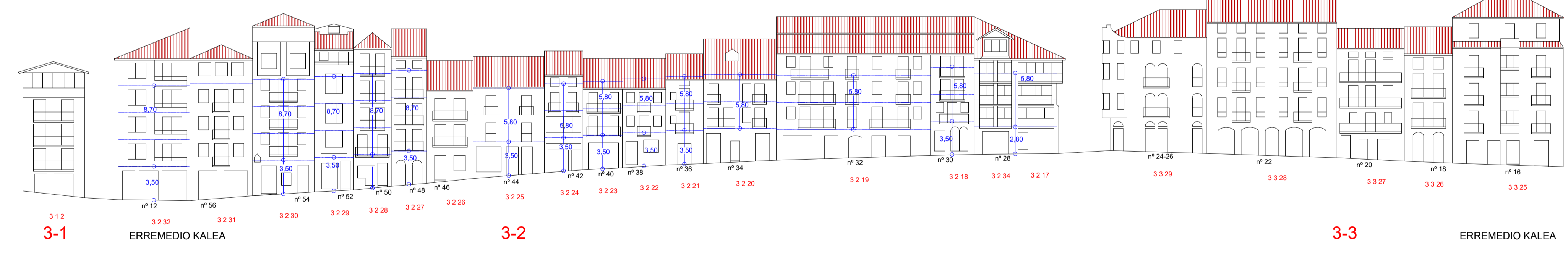
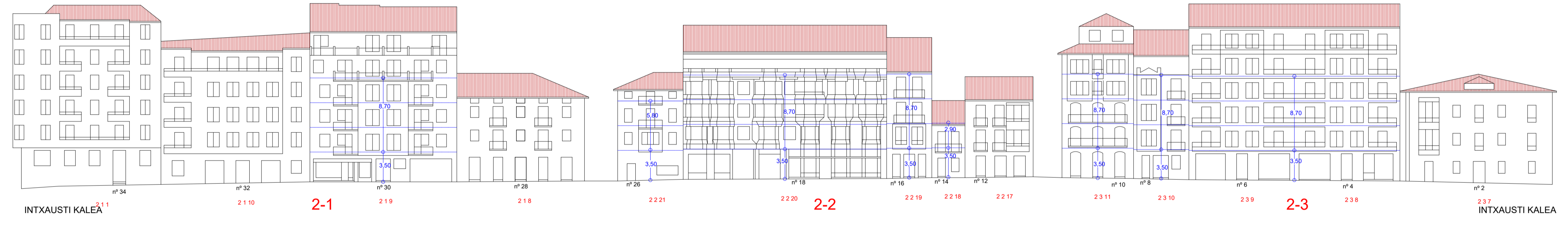
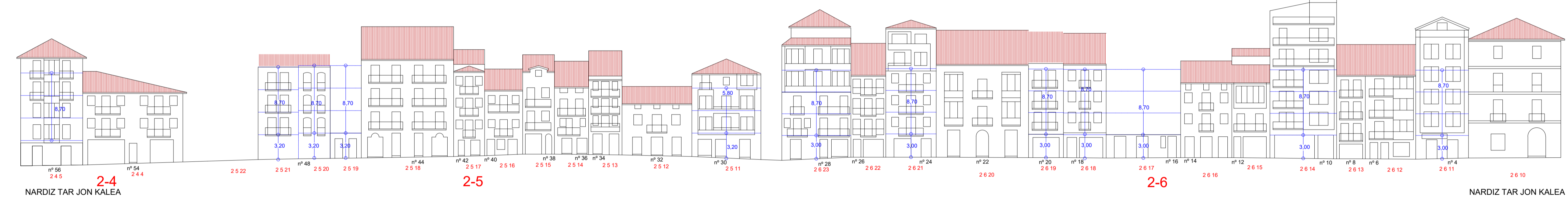
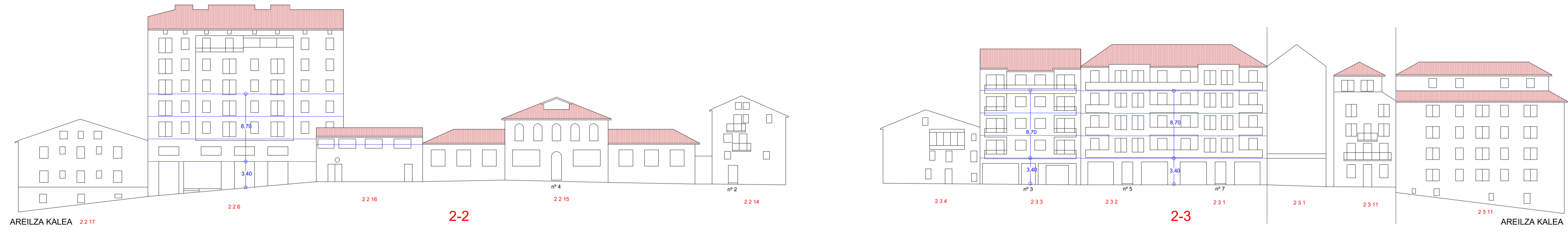
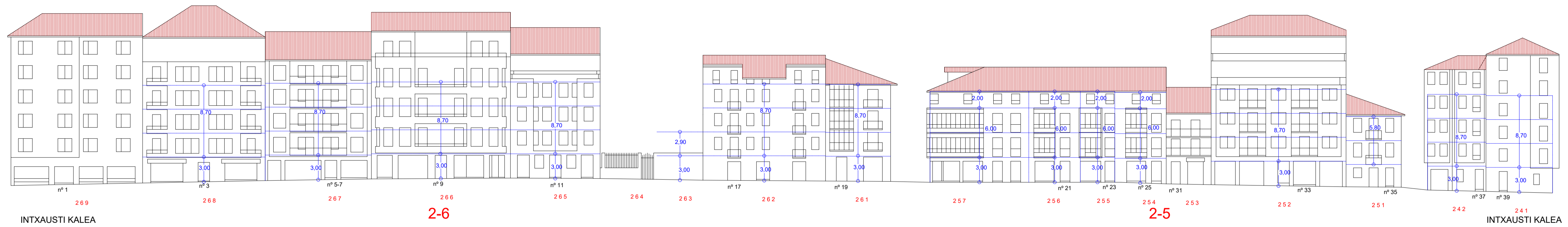
1-7



1-5

1-1

Zerrendak		Leyendas	
Ordezte-ordenantza grafikoa (lehen solairuko forjatuaren eta hegaleko azpiko aurpegiaren altuera)		Ordenantza gráfica de sustitución (Niveles de caras inferiores de forjado planta primera y de alero)	
Plan Bereziaren erreferentzia		Referencia del Plan Especial	
<p>Kokapen plana</p> <p>Plano de situación</p>			
<p>Iana</p> <p>BERMEOko ALDE ZAHARRAREN BABES ETA MANTENTZERAKO PLAN BEREZIA</p> <p>PLAN ESPECIAL DE PROTECCIÓN Y CONSERVACIÓN DEL CASCO ANTIGUO DE BERMEO</p>			
fasea		fase	
hasierako onarpena		aprobación inicial	
planoaren izena			
altxaerak		alzados	
erreferentzia		referentzia	
arau-lermuna	arau-izena	eskala-eskala	eskala-eskala
rango normativo	carácter normativo	A-3	A-1
informazioa	informazioa	data	diligentzia
informazioa	informazioa	fecha	diligencia
erredaktore taldea		@equipo redactor	
arkitektoa-ongulaketa		obolatuja-letrada	
javier martinez collado		markel bolan arando	
oskar espartero		diego alvarado	
CDANVI 2946		ICAVI 4433	
ref: 0337-1716		ref: 0337-1716	



Zerrendak Leyendas

Ordezte-ordenantza grafikoa (lehen solairuko forjatuaren eta hegaleko azpiko aurpegiaren altuera) Ordenantza gráfica de sustitución (Niveles de caras inferiores de forjado planta primera y de alero)

Plan Bereziaren erreferentzia Referencia del Plan Especial

Kokapen plana Plano de situación

lana trabajo

BERMEOko ALDE ZAHARRAREN BABES ETA MANTENTZERAKO PLAN BEREZIA PLAN ESPECIAL DE PROTECCIÓN Y CONSERVACIÓN DEL CASCO ANTIGUO DE BERMEO

fasea fase

hasierako onarpena aprobación inicial

planoaren izena nombre del plano

altxaerak alzados

1.5.2

erreferentzia	erreferentzia
arau-lermuna rango normativa	arau-lermuna rango normativo
eskala-escala A-3	eskala-escala A-1
data fecha	diligentzia diligencia
informazioa información	información
1/600	1/300
2022-06	

erredaktore taldea @equipo redactor

arkitektoa-arquitecto obolarkua-letrado

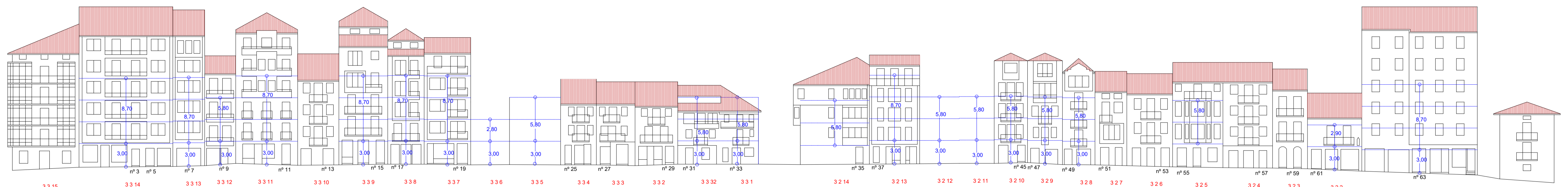
javier martinez collado markel bolcar arando

oscar espartero diego alvarado

CDANVI 2946 ICAVI 4433

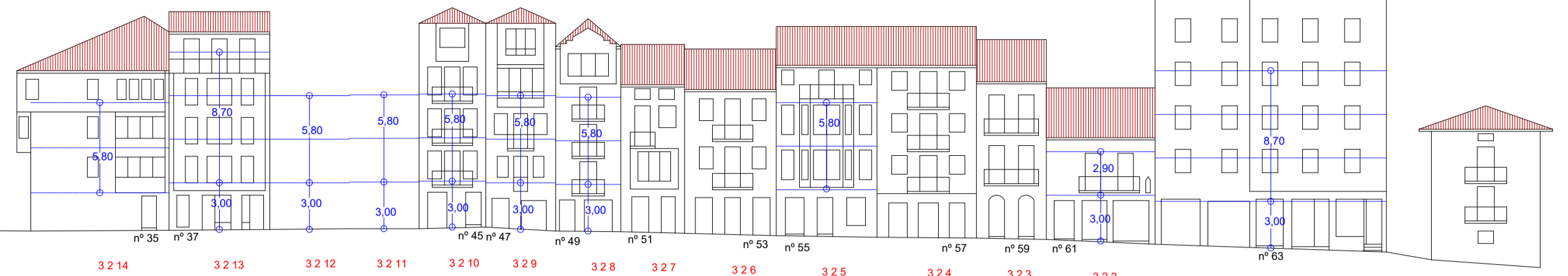
ref: 0337-1716 ref: 0337-1716

hiritek ingenieros técnicos s.l.p.



NARDIZ TAR JON KALEA

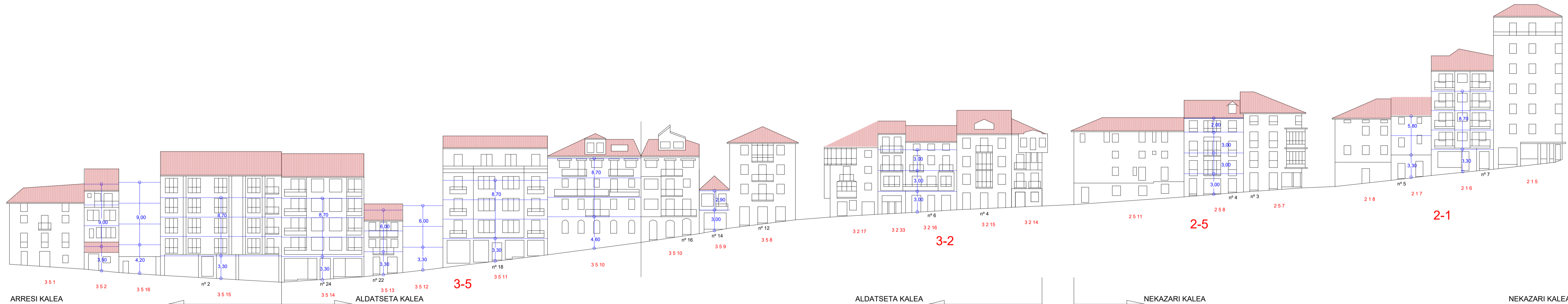
3-3



3-2

NARDIZ TAR JON KALEA

3-1



ARRESI KALEA

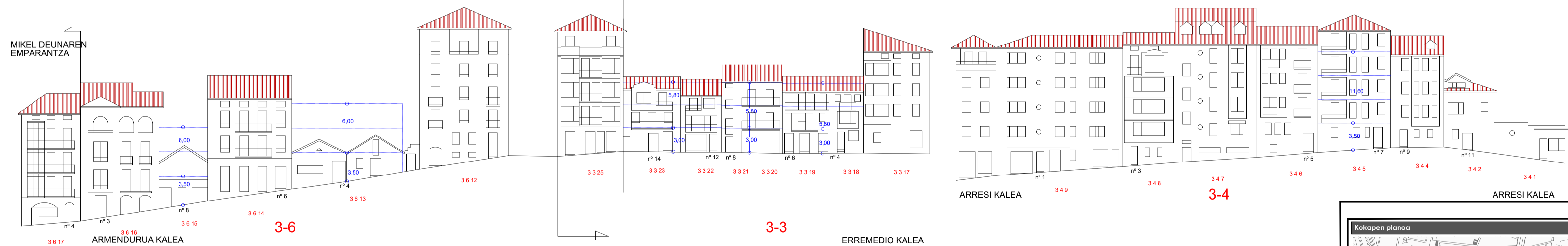
3-5

ALDATSETA KALEA

ALDATSETA KALEA

NEKAZARI KALEA

NEKAZARI KALEA



MIKEL DEUNAREN EMPARANTZA

ARMENDURUA KALEA

3-6

3-3

ERREMEDIÓ KALEA

ARRESI KALEA

3-4

ARRESI KALEA



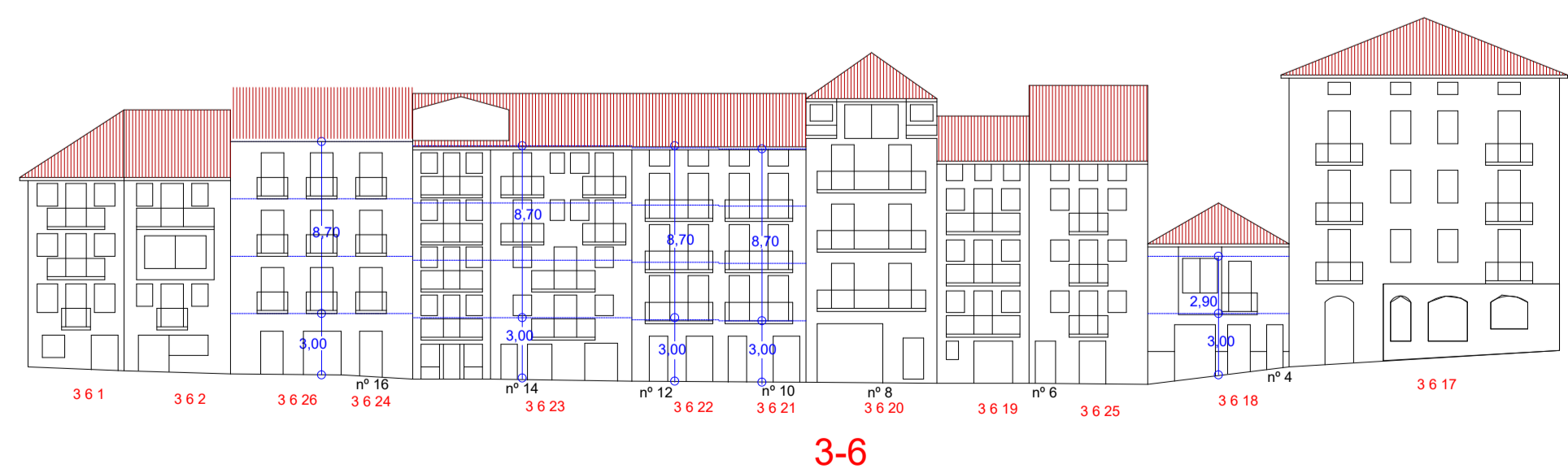
ERREMEDIÓ KALEA

3-6

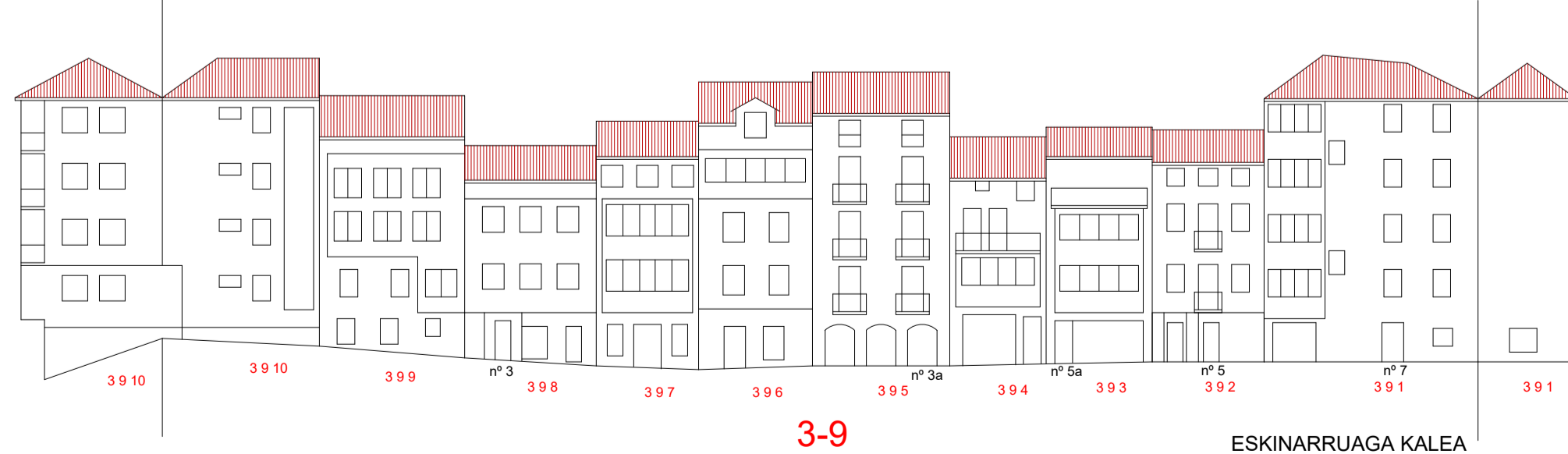
3-5

ERREMEDIÓ KALEA

3-5



3-6



3-9

ESKINARRUAGA KALEA

Kokapen plana / Plano de situación

lan / trabajo

BERMEOko ALDE ZAHARRAREN BABES ETA MANTENTZERAKO PLAN BEREZIA

PLAN ESPECIAL DE PROTECCIÓN Y CONSERVACIÓN DEL CASCO ANTIGUO DE BERMEO

fase / fase

hasierako onarpena / aprobación inicial

planoaren izena / nombre del plano

altxaerak / alzados

1.5.3

erreferentzia / referencia	arau-temuna / rango normativa	arau-izena / carácter normativo	eskala-escala / A-3	eskala-escala / A-1	data / fecha	diligentzia / diligencia
informazioa / información	1/600	1/300	2022-06			

erredaktore taldea / equipo redactor

arkitektoa-arquitecto: **hiritek**

obakotza-obra: **hiritek**

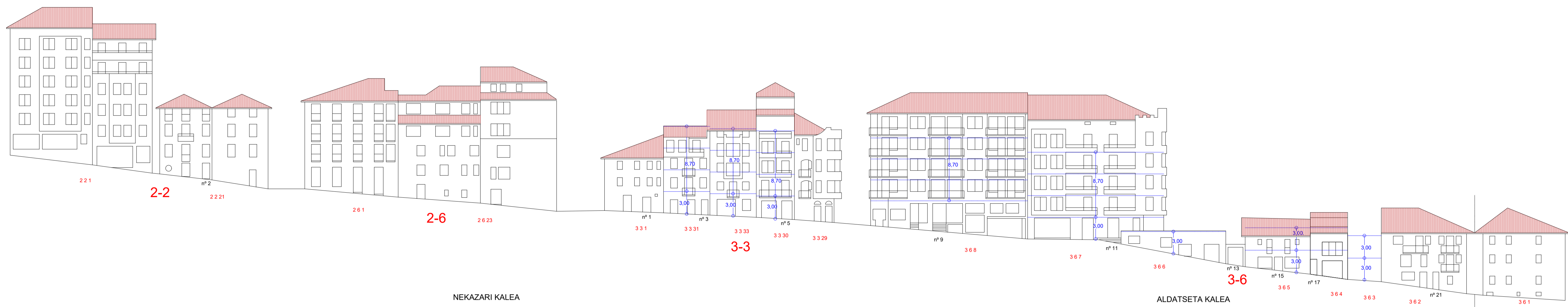
javier martinez collado / director arquitecto: **hiritek**

markel bolan arango / dibujante: **hiritek**

CDANVI 2946 / ICAV-443

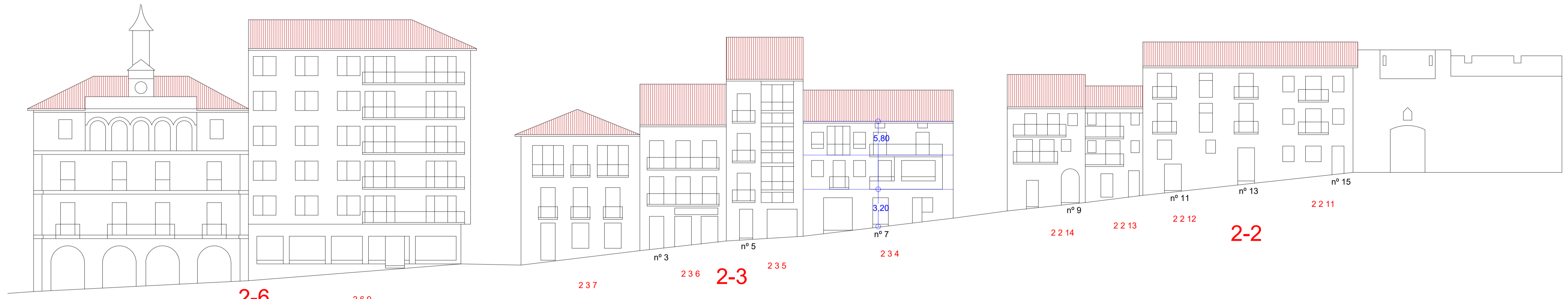
rek.0337-1716

Zerrendak	Leyendas
Ordetze-ordenantza grafikoa (lehen solairuko forjatuen eta hegaleko azpiko arpegiaren altuera)	Ordenantza gráfica de sustitución (Niveles de caras inferiores de forjado planta primera y de alero)
Plan Bereziaren erreferentzia	Referencia del Plan Especial



NEKAZARI KALEA

ALDATSETA KALEA



ARANA TA GOIRI TAR SABI,EN EMPARANTZA

DONIENE KALEA

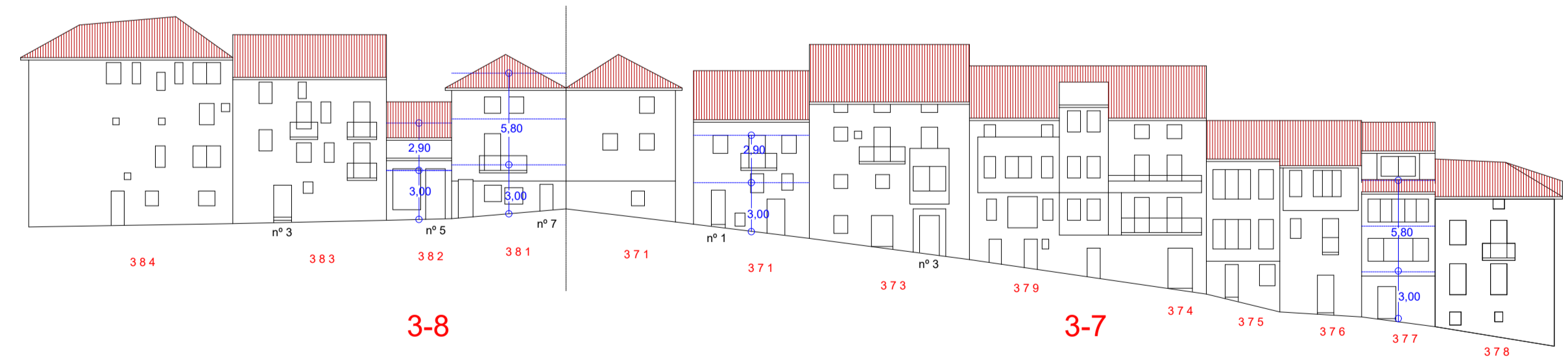
IRAKASKINTZA KALEA



ISPIZUA TAR SEGUNDO KALEA

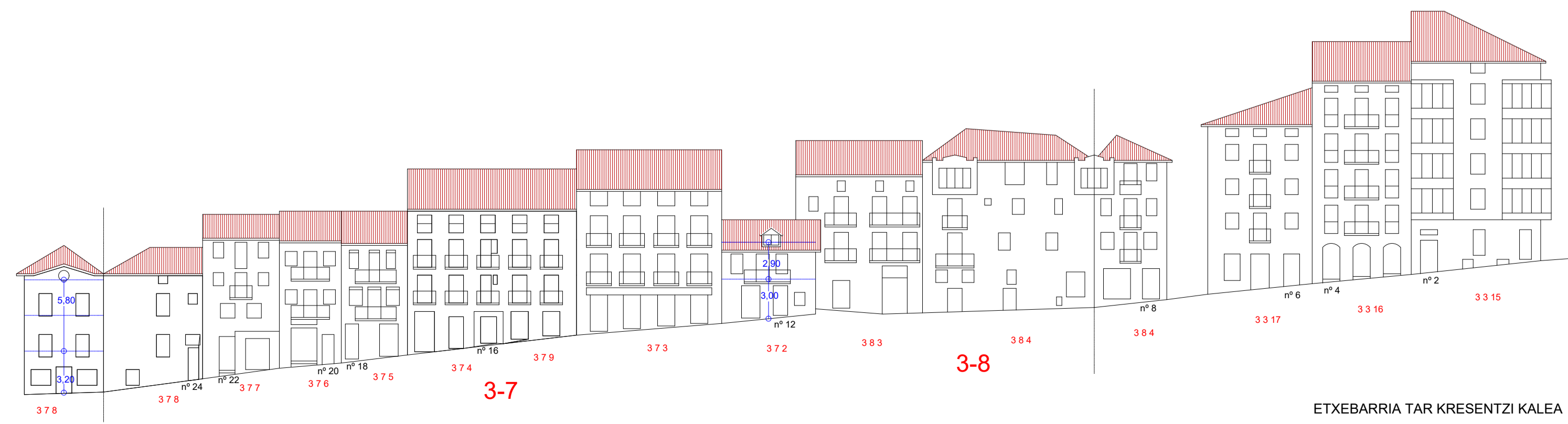
PRANTZISKO DEUNA ATEA

PRANTZISKO DEUNA KALEA



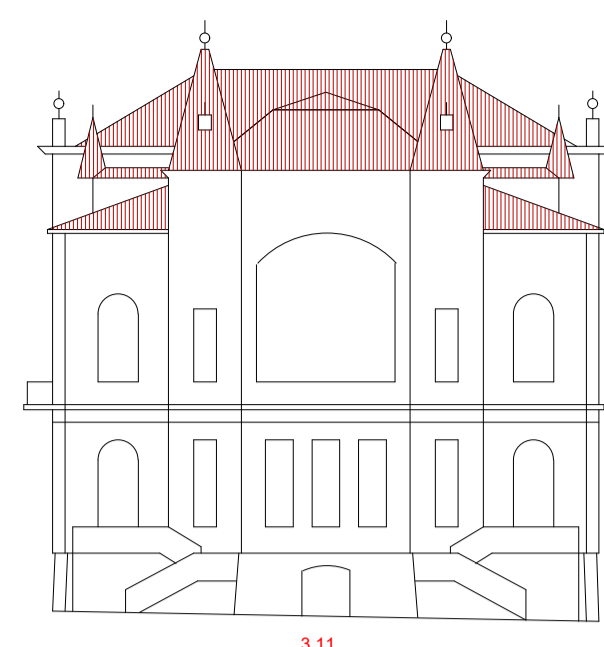
ERREMEDIO KALEA

ARMENDURUA KALEA

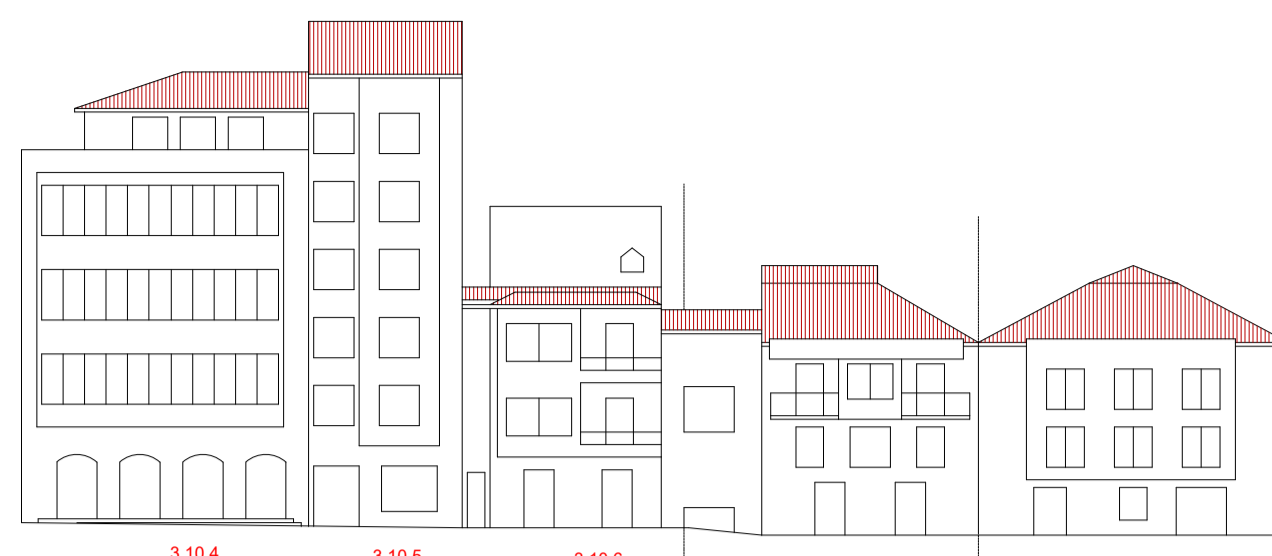


ETXEBARRIA TAR KRESENTZI KALEA

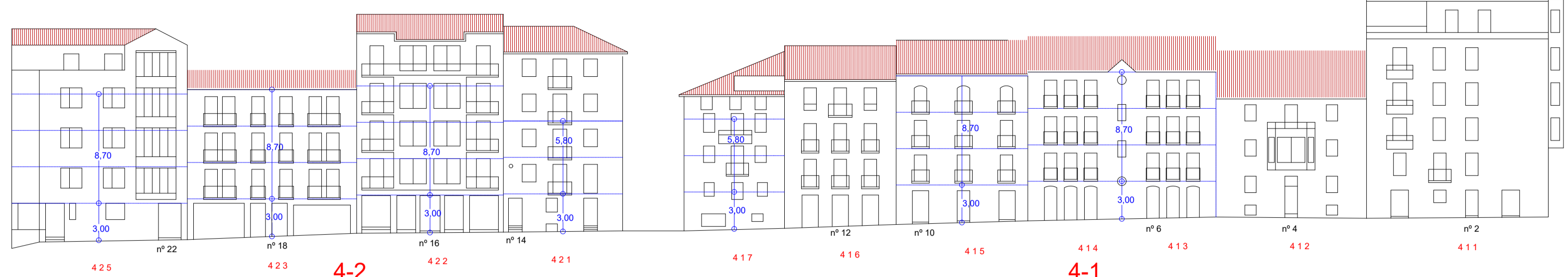
Zerrendak		Leyendas	
Ordezte-ordenantza grafikoa (lehen solairuko forjatuaren eta hegaleko azpiko aurpegiaren altuera)	Ordenantza gráfica de sustitución (Niveles de caras inferiores de forjado planta primera y de alero)	Plan Bereziaren erreferentzia	Referencia del Plan Especial
<p>Kokapen plana</p> <p>Plano de situación</p>			
<p>lanaren izena</p> <p>BERMEOko ALDE ZAHARRAREN BABES ETA MANTENTZERAKO PLAN BEREZIA</p>		<p>trabaiaren izena</p> <p>PLAN ESPECIAL DE PROTECCIÓN Y CONSERVACIÓN DEL CASCO ANTIGUO DE BERMEO</p>	
<p>fasea</p> <p>hasierako onarpena</p>		<p>fasea</p> <p>aprobación inicial</p>	
<p>planaren izena</p> <p>altxaerak</p>		<p>nombre del plano</p> <p>1.5.4</p>	
<p>erreferentzia</p> <p>arau-lermuna rango normativo</p> <p>arau-izozera carácter normativo</p> <p>eskala-escala A-3</p> <p>eskala-escala A-1</p> <p>data fecha</p> <p>diligentzia diligencia</p>		<p>referentzia</p> <p>informazioa información</p> <p>1/600</p> <p>1/300</p> <p>2022-06</p>	
<p>erredaktore taldea</p> <p>arkitektoa-arquitecto</p> <p>javier marín colado</p> <p>oskar enjuneja</p> <p>CDANVI 2946</p>		<p>abokatu taldea</p> <p>market bolcar arriola</p> <p>diego alvarado</p> <p>ICANV 4433</p>	
<p>equipo redactor</p> <p>ref: 0337-1716</p>		<p>equipo redactor</p> <p>hiritiek</p>	



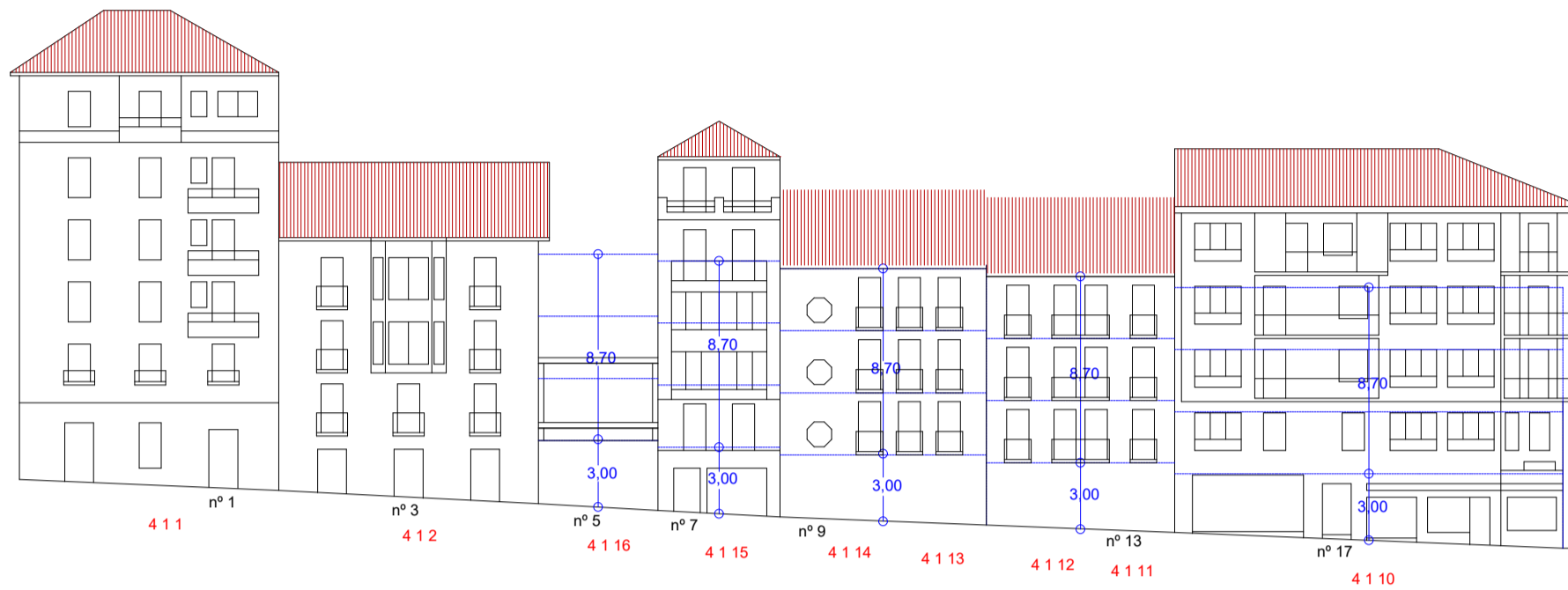
MIKEL DEUNAREN EMPARANTZA 3-11



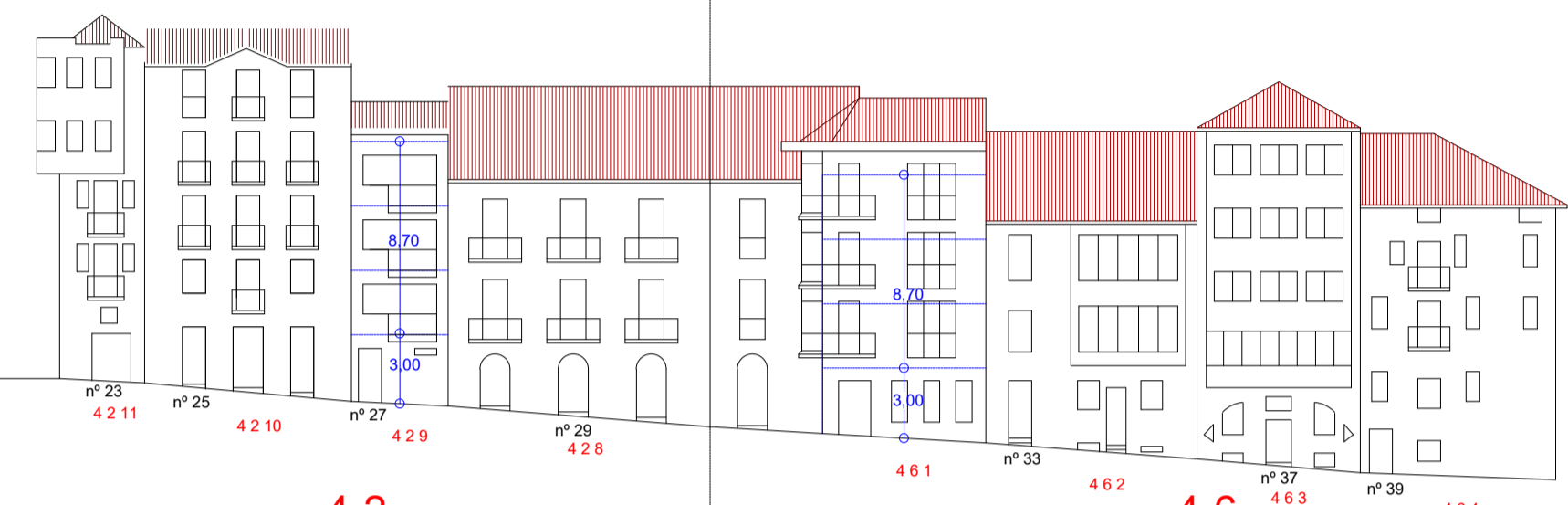
MIKEL DEUNAREN EMPARANTZA 3-10



ERTZILLA KALEA



4-1



4-2



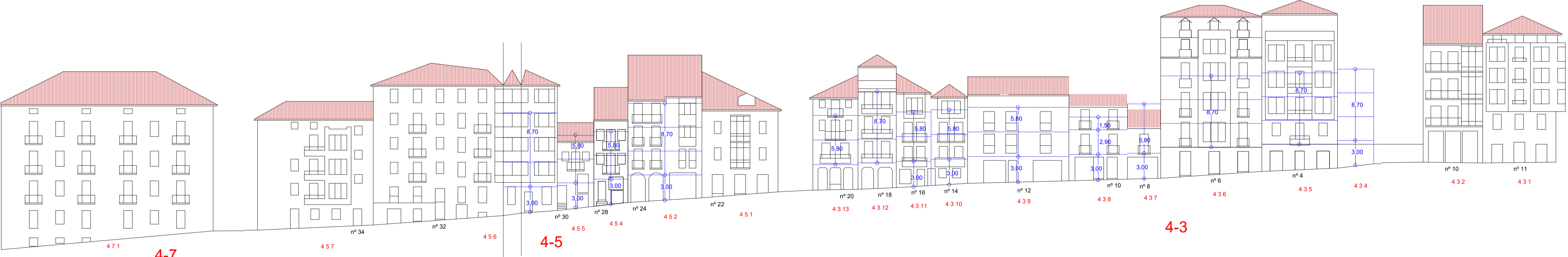
4-3



4-4

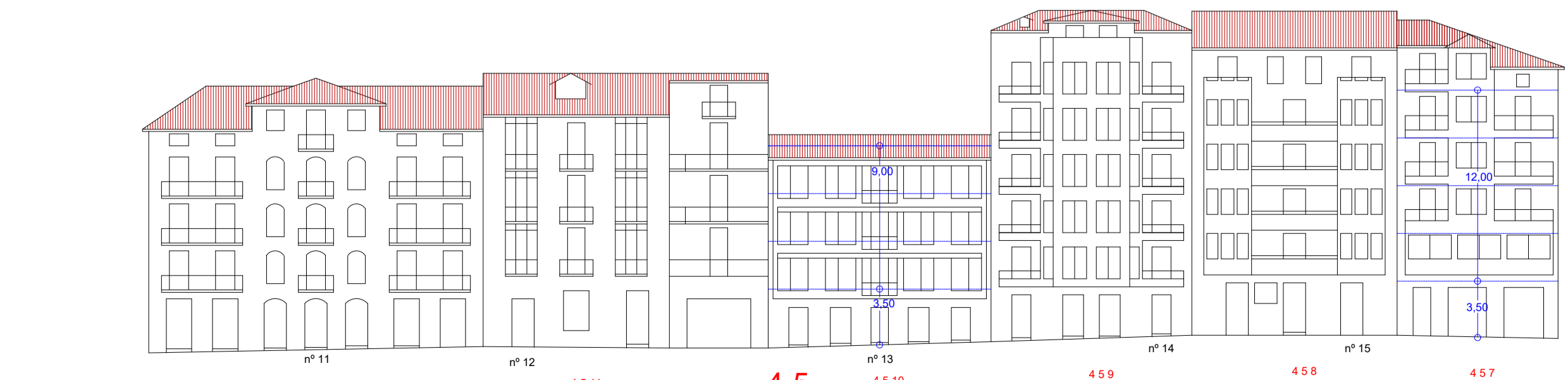


4-4

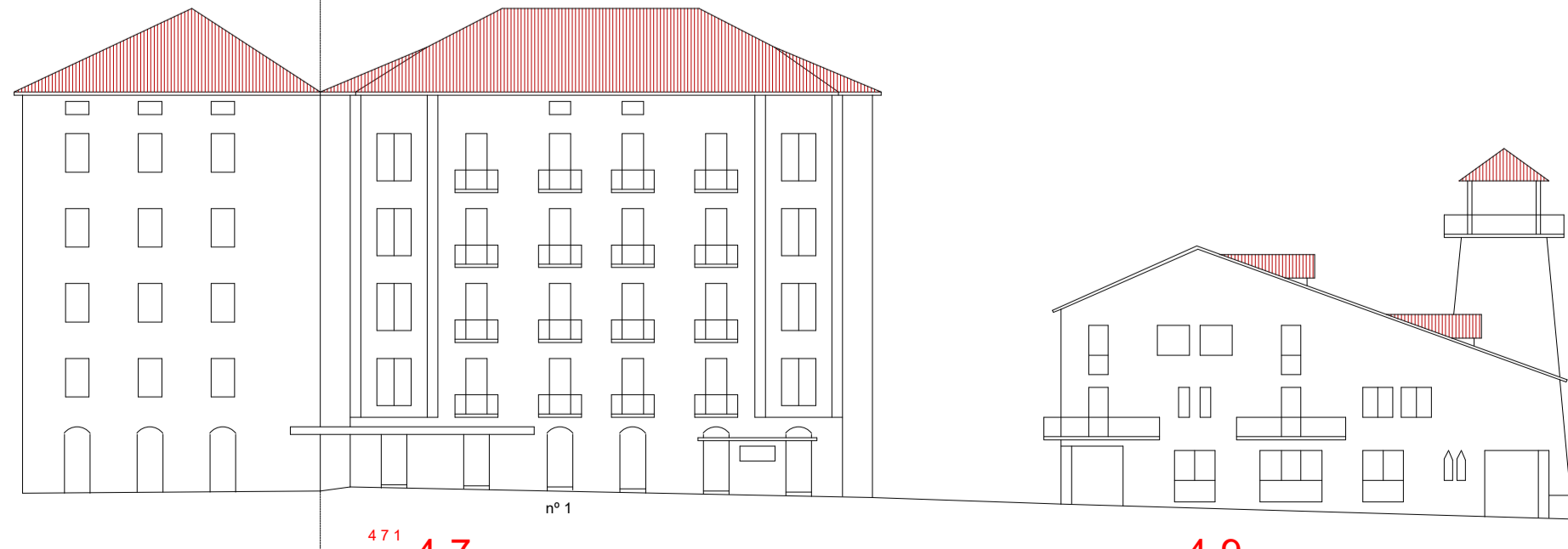


4-7

4-3



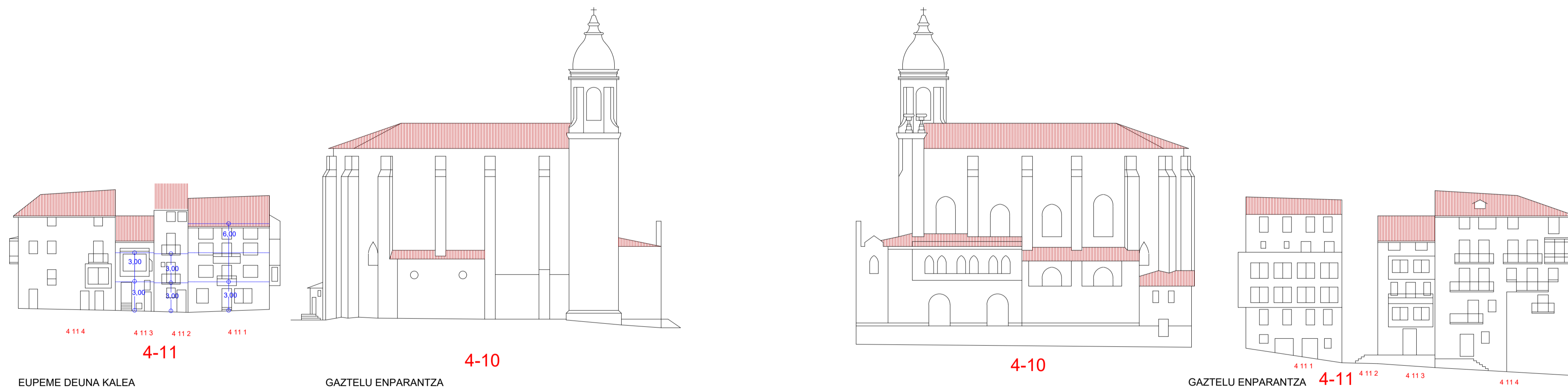
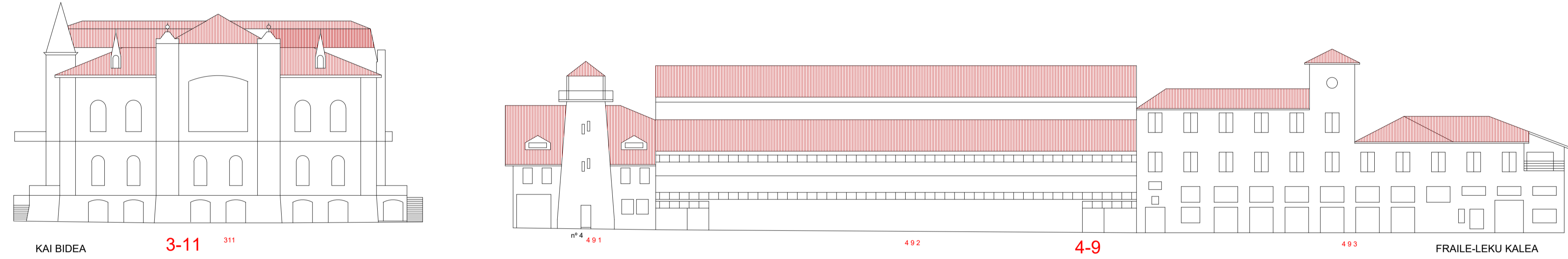
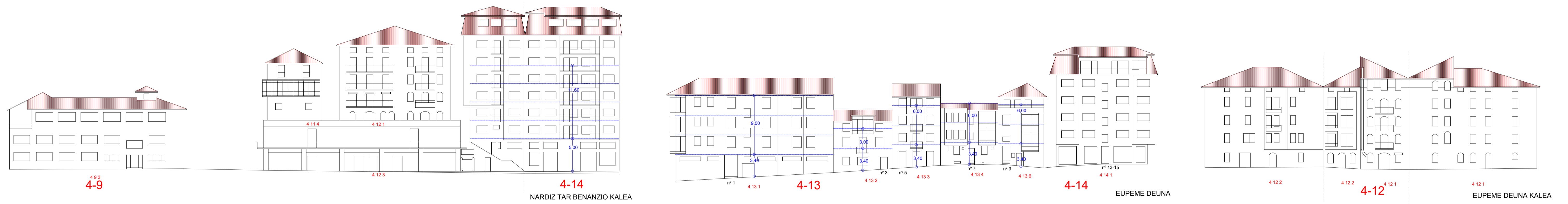
4-5



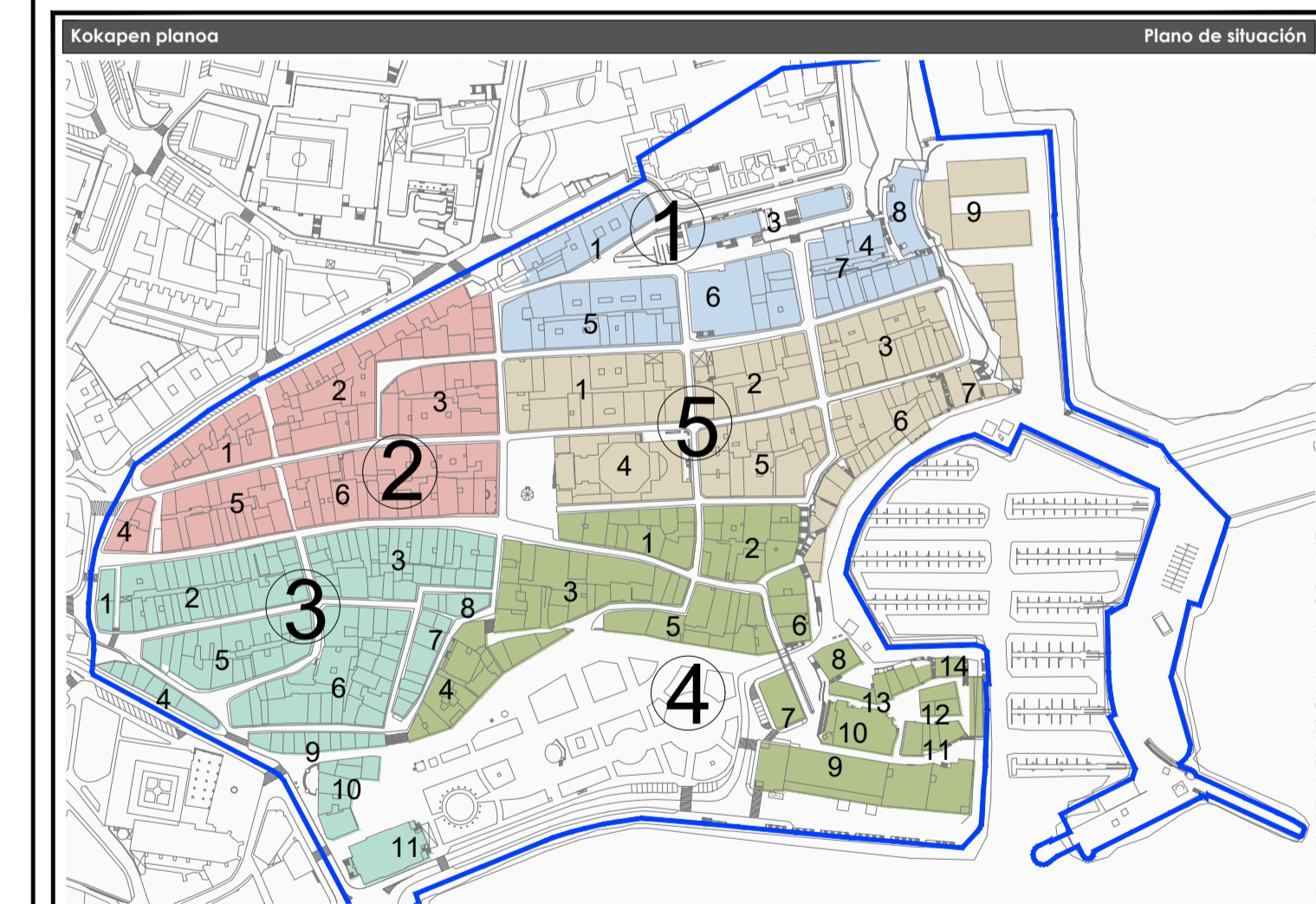
4-7

4-9

Zerrendak		Leyendas	
Ordezte-ordenantza grafikoa (lehen solairuko forjatua eta hegaleko azpiko arguegiaren altuera)		Ordenantza gráfica de sustitución (Niveles inferiores de forjado planta primera y de alero)	
Plan Bereziaren erreferentzia		Referencia del Plan Especial	
Kokapen plana		Plano de situación	
Iana		trabajo	
BERMEOko ALDE ZAHARRAREN BABES ETA MANTENTZERAKO PLAN BEREZIA		PLAN ESPECIAL DE PROTECCIÓN Y CONSERVACIÓN DEL CASCO ANTIGUO DE BERMEO	
fasea		fase	
hasierako onarpena		aprobación inicial	
planaren izena		nombre del plano	
altxaerak		alzados	
erreferentzia		referencia	
arau-lermuna	arau-izomera	eskala-escala	eskala-escala
rango normativo	carácter normativo	A-3	A-1
informazioa		data	diligentzia
información		fecha	diligencia
		1/600	1/300
		2022-06	
erredaktore taldea		@equipo redactor	
arkitektoa-argitekto:		obolatuia-lefatu:	
javier martinez collado		markel bolcar arando	
osker argitekto		diagonala arkitekto	
CDANVI 2946		ICANVI 4433	
ref: 0337-1716		ref: 0337-1716	



Zerrendak	Legenda
Ordezte-ordenantza grafikoa (lehen solairuko forjatuen eta hegaleko azpiko aurpegiaren altuera)	Ordenanza gráfica de sustitución (Niveles de caras inferiores de forjado planta primera y de alero)
Plan Bereziaren erreferentzia	Referencia del Plan Especial



Iana		trabajo	
BERMEOko ALDE ZAHARRAREN BABES ETA MANTENTZERAKO PLAN BEREZIA		PLAN ESPECIAL DE PROTECCIÓN Y CONSERVACIÓN DEL CASCO ANTIGUO DE BERMEO	
fasea		fase	
hasierako onarpena		aprobación inicial	
planoaren izena		nombre del plano	
altxaerak		alzados	
erreferentzia		referencia	
arau-temuna	arau-izena	eskala-escala	eskala-escala
rango normativo	carácter normativo	A-3	A-1
informazioa	información	1/600	1/300
erredaktore taldea	erredactores	2022-06	diligentzia diligencia
arkitekto-arquitecto		obolatu-letrada	
javier marín collado		marikel bolcar arando	
CDANVI 2946		CDANVI 4433	
ref: 0337-1716		ref: 0337-1716	
hiritek		hiritik	

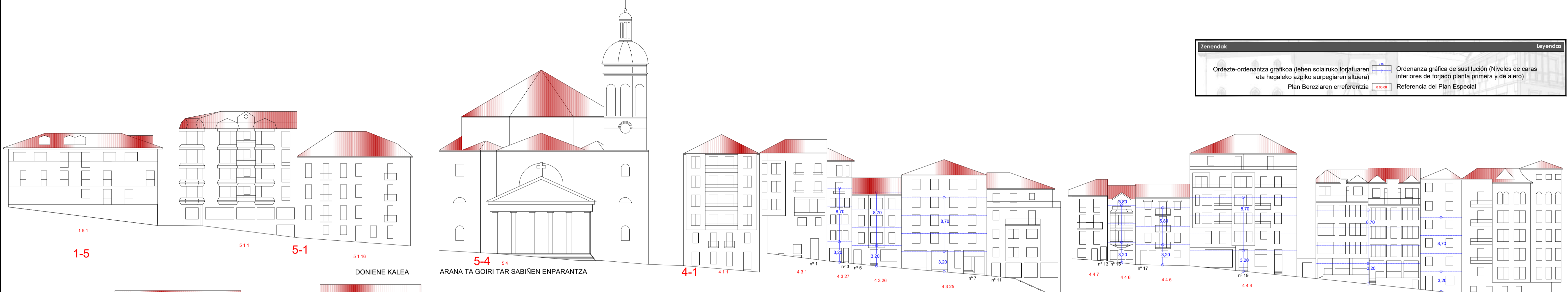


AURREKOETXEA KALEA

Zerrendak **Legendak**

Ordezte-ordenantza grafikoa (lehen solairuko forjatua eta hegaleko azpiko arpegiaren altuera)
Plan Bereziaren erreferentzia

Ordenantza gráfica de sustitución (Niveles de caras inferiores de forjado planta primera y de alero)
Referencia del Plan Especial

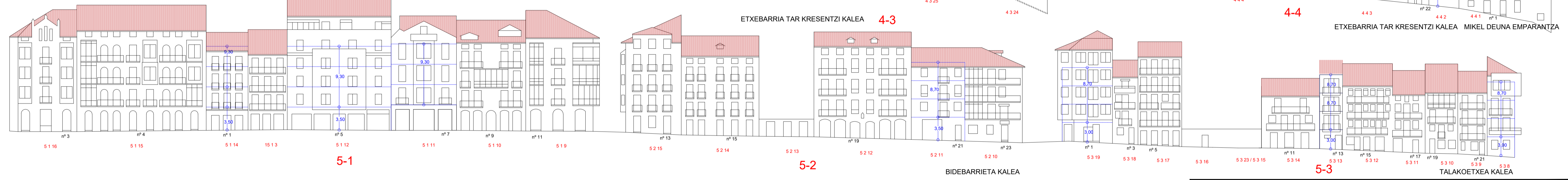


DONIENE KALEA

ARANA TA GOIRI TAR SABIÑEN ENPARANTZA

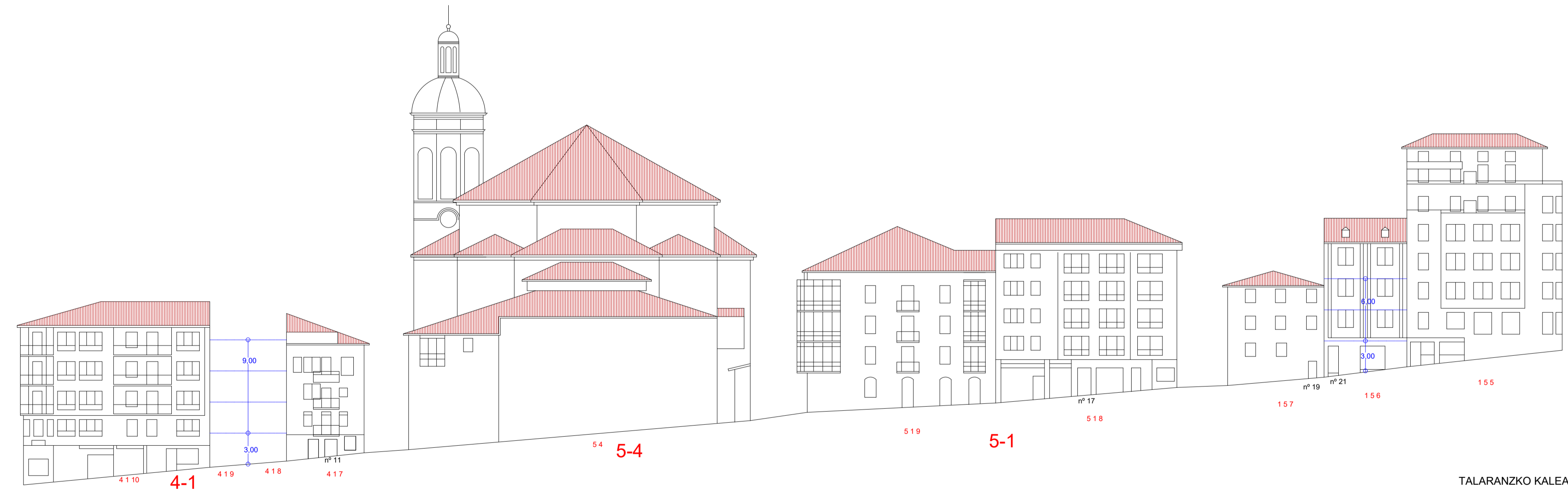
ETXEBARRIA TAR KRESENTZI KALEA

ETXEBARRIA TAR KRESENTZI KALEA MIKEL DEUNA EMPARANTZA



BIDEBARRIETA KALEA

TALAKOETXEA KALEA



TALARANZKO KALEA

GAZTELU EMPARANTZA

GAZTELU EMPARANTZA

FRAILE-LEKU KALEA

Kokapen plana **Plano de situación**

lanaren izena **trabajo**

BERMEOko ALDE ZAHARRAREN BABES ETA MANTENTZERAKO PLAN BEREZIA **PLAN ESPECIAL DE PROTECCIÓN Y CONSERVACIÓN DEL CASCO ANTIGUO DE BERMEO**

fasea **fase**

hasierako onarpena aprobación inicial

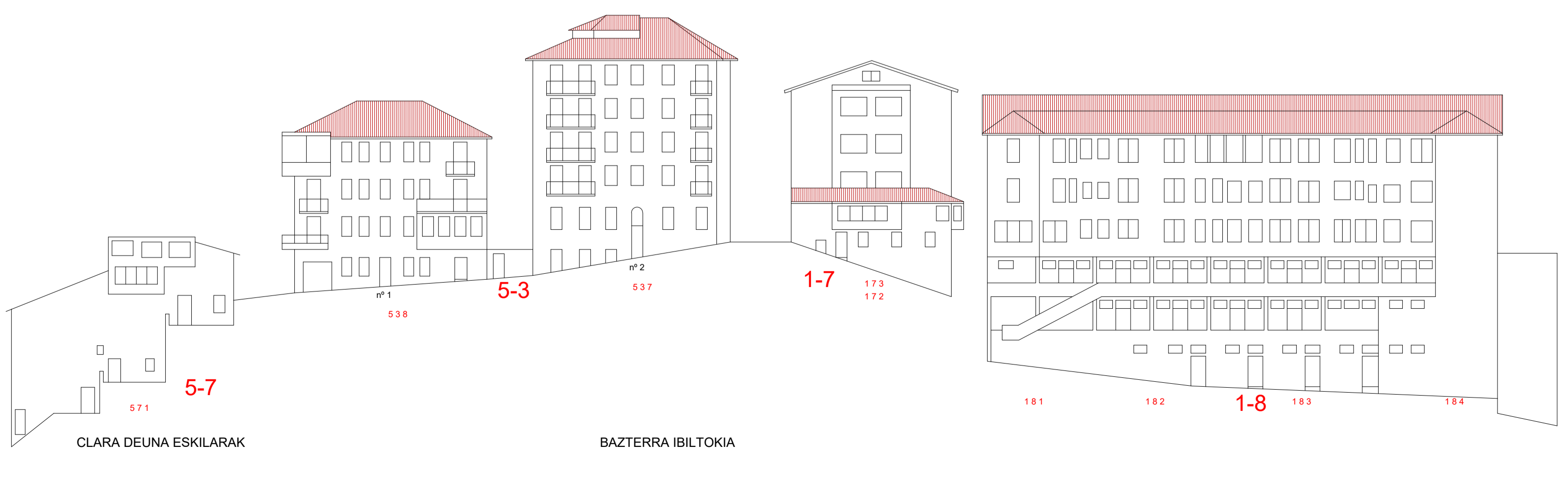
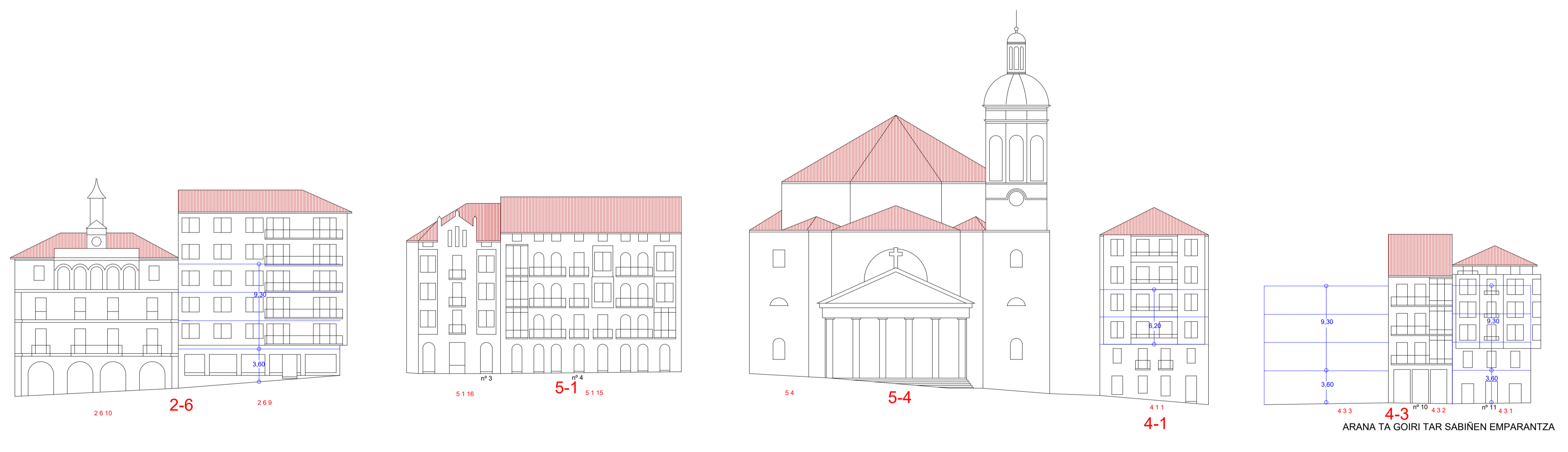
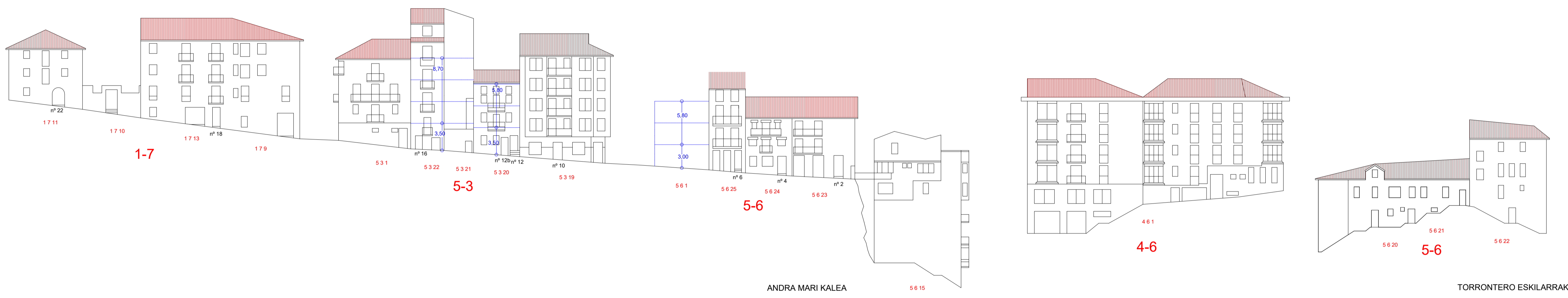
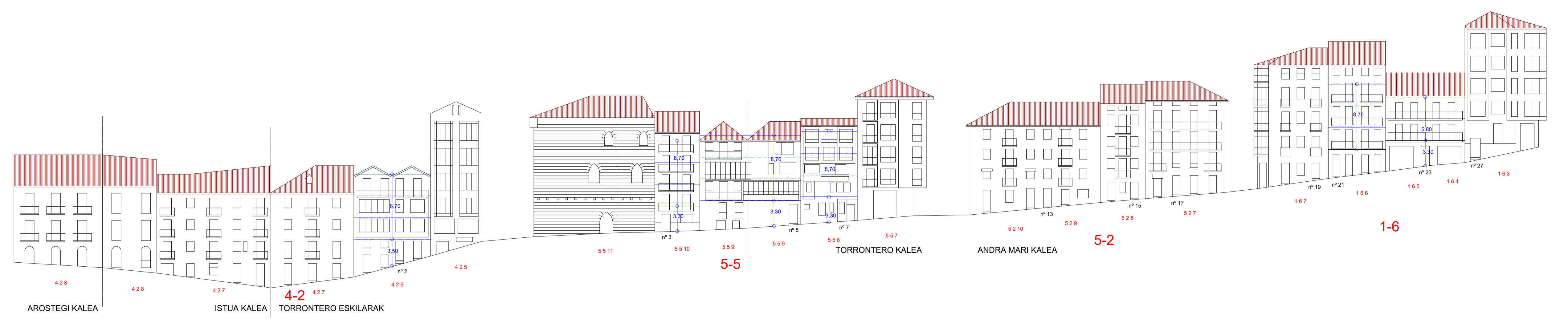
planaren izena **nombre del plano**

altxaerak alzados

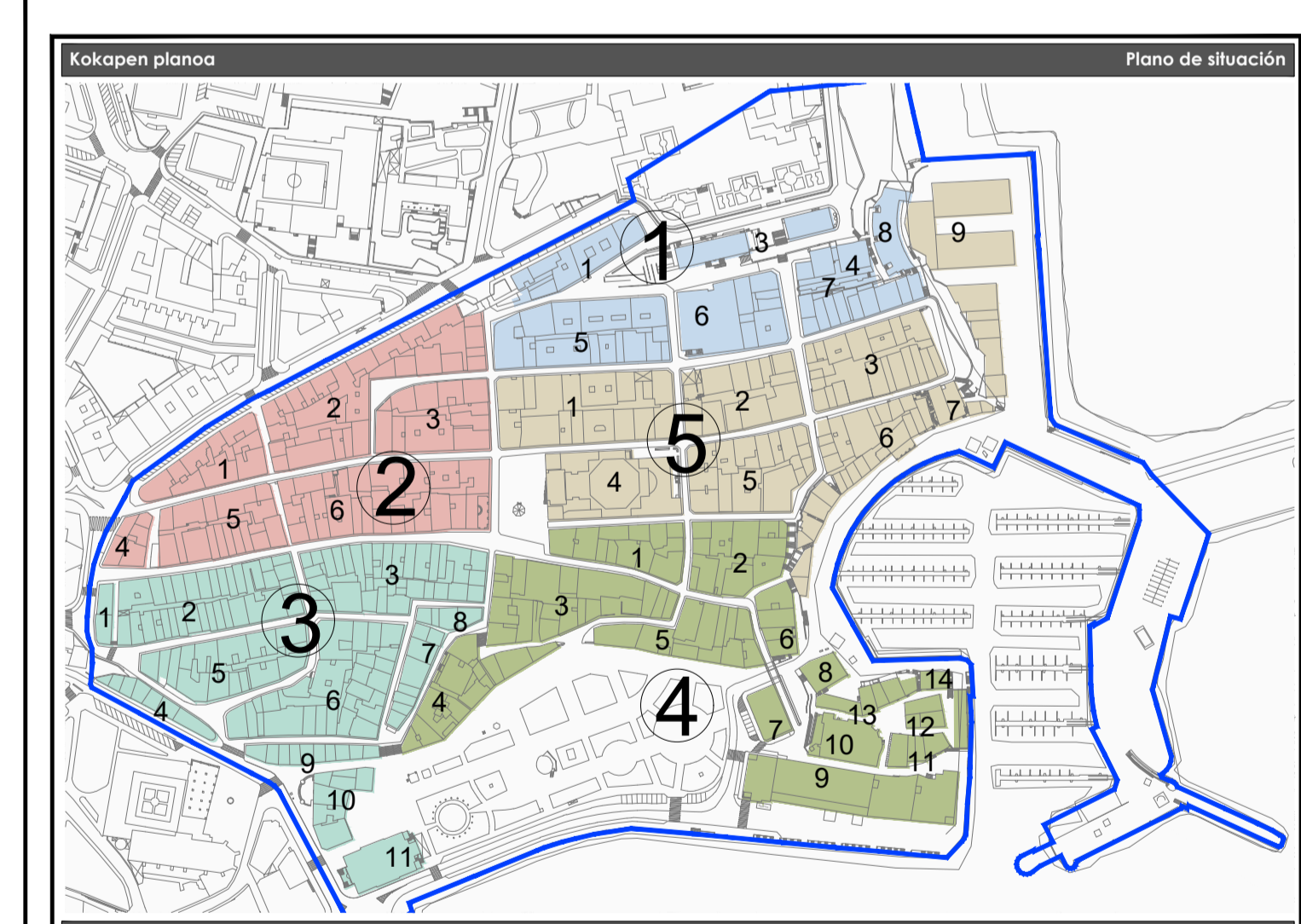
1.5.7

erreferentzia	arau-termina	arau-izena	eskala-eskala	eskala-eskala	data	diligentzia
	rango normativo	carácter normativo	A-3	A-1	fecha	diligencia
informazioa			1/600	1/300	2022-06	
informazioa						
erredaktore taldea						@equipo redactor
arkitektoa-argitektoa						obakotua-lehiatza
javier martinez collado						markel bolcar arando
oscar enjunejo						diego alvarado
CDANVI 2946						ICAVI 4433
						ref: 0337-1716

hiritek **hiritik**

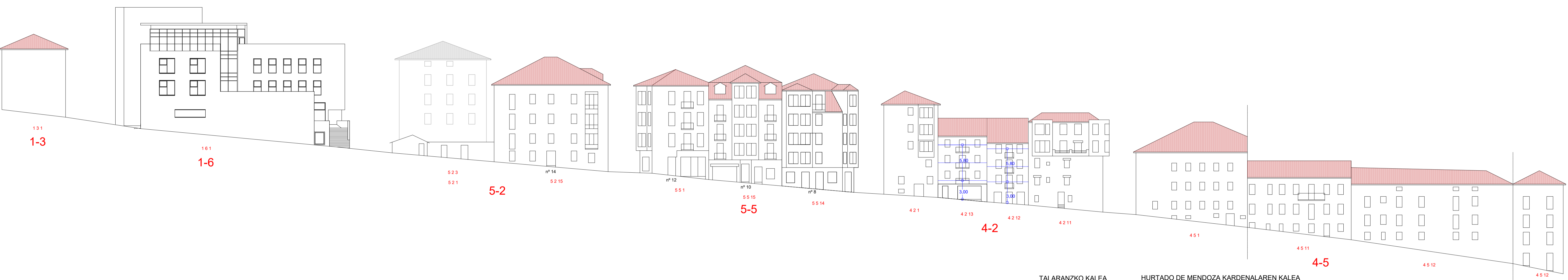


Zerrendak	Legendas
Ordezte-ordenantza grafikoa (lehen solairuko forjatuaren eta hegaleko azpiko arpegiaren altuera)	Ordenantza gráfica de sustitución (Niveles de caras inferiores de forjado planta primera y de alero)
Plan Bereziaren erreferentzia	Referencia del Plan Especial

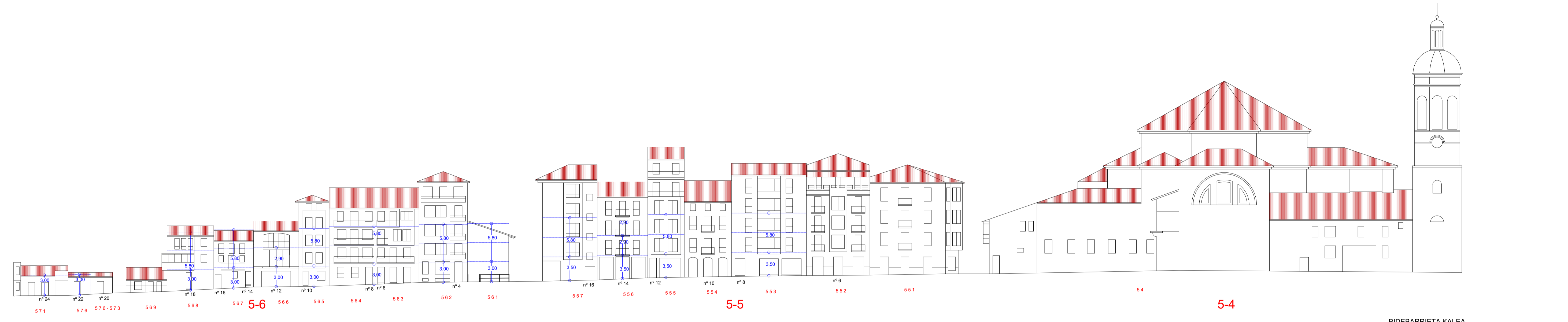


lanaren izena		trabaja	
BERMEOko ALDE ZAHARRAREN BABES ETA MANTENTZERAKO PLAN BEREZIA		PLAN ESPECIAL DE PROTECCIÓN Y CONSERVACIÓN DEL CASCO ANTIGUO DE BERMEO	
fasea		fase	
hasierako onarpena		aprobación inicial	
planaren izena		nombre del plano	
altxaerak		alzados	
1.5.8			
erreferentzia		referentzia	
arau-termina	arau-izena	eskala-escala	eskala-escala
rango normativo	carácter normativo	A-3	A-1
informazioa	informazioa	data	diligentzia
informazioa	informazioa	fecha	diligencia
1/600	1/300	2022-06	
erredaktore taldea		@equipo redactor	
arkitektoa-arquitecto		obolarkua-licenciado	
javier martinez collado		markel bolcar arando	
CDANVI 2946		CDOPAD 40404	
ICAVV 4433		ICAVV 4433	
ref: 0337-1716		ref: 0337-1716	





TALARANZKO KALEA HURTADO DE MENDOZA KARDENALAREN KALEA



BIDEBARRIETA KALEA



ERTZILLA KALEA

Kokapen plana Plano de situación

lanaren izena **BERMEOko ALDE ZAHARRAREN BABES ETA MANTENTZERAKO PLAN BEREZIA** fasea **hasierako onarpena** aprobación inicial

trabako izena **PLAN ESPECIAL DE PROTECCIÓN Y CONSERVACIÓN DEL CASCO ANTIGUO DE BERMEO** fasea **aprobación inicial**

planaren izena **altxaerak** 1.5.9 **alzaos**

erreferentzia	arau-tema	arau-izena	eskala-escala	eskala-escala	data	diligentzia	
	rango normativo	carácter normativo	A-3	A-1	2022-06	diligencia	
informazioa	informazioa		1/600	1/300	2022-06		
erredaktore taldea	erredaktore taldea		erredaktore taldea		erredaktore taldea		
arkitektoa-argitecto		arkitektoa-argitecto		arkitektoa-argitecto		arkitektoa-argitecto	
javier martinez collado		javier martinez collado		javier martinez collado		javier martinez collado	
CDANVI 2946		CDANVI 2946		CDANVI 2946		CDANVI 2946	
IKASV-4433		IKASV-4433		IKASV-4433		IKASV-4433	
ref: 0337-1716		ref: 0337-1716		ref: 0337-1716		ref: 0337-1716	

equipo redactor **hiritek**

Zerrendak Legendas

Ordezte-ordenantza grafikoa (lehen solairuko forjatuen eta hegaleko azpiko aurpegiaren altuera) Ordenantza gráfica de sustitución (Niveles de caras inferiores de forjado planta primera y de alero)

Plan Bereziaren erreferentzia Referencia del Plan Especial