

GAZTEEN LOKAL BAT ZABALTZEKO ESKAERA-ORRIA

(IN-E 145/06-19)

1. ESKATZAILEAREN DATUAK

	Izen-abizenak	NAN zk.	Eskuko telefonoa	Helbidea
Eskatzailea				
Lokalaren arduraduna				
Arduradunaren gurasoa*				
Lokalaren jabea				
Jabe alkartearen ordezkaria				

* Lokalaren arduraduna adin txikikoa dan kasuetan betetzeko baino ez (<18 urte).

2. LOKALAREN DATUAK

Lokalaren helbidea:

Katastroko zenbaki finkoa:

Lokalaren azalera (m²):.....

Lokalaren gelak/banaketa:

Gelak	Azalera (m ²)	Altuera (m)	Material mota*		
			Lurzorua	Hormak	Sabaia
1. Egongela					
2. Komuna					
3.					
4.					
5.					
6.					

* Ohiko materialak a) Lurzoruan: hormigoia, terrazoa, azulejoa, egurrezko tarima. b) Hormetan: harria bistan, adreiluzko hormak zarpiatuta (raseoa eginda) eta margotuta, adreiluzko hormak azulejoekaz. c) Sabaian: igeltsua, hormigoizko forjatua, egurra.

LOKALAREN EGOERA TEKNIKOA:

	BAI	EZ	AZALPENA
Instalazio elektrikoa egoera onean eta Industriako Buletina badauka?			
Sareko ur edangarria eta kontagailua? Abonatu zenbakia?			
Komuna eta konketa (lababoa)? Aireztatzeko leihoa edo erauzgailua?			
Su-itxalgailu bi, eskura jarrita eta errebisatuta?			
Larrialditarako argiak sarreran, gela guztietan eta koadro elektrikoan?			
Sarrerako atearen zabalera gitxienez 80 zentimetrokoa da?			
Lokalak aireztatzeko sistemarik (leihoak, saretak, lamak...) badauka?			

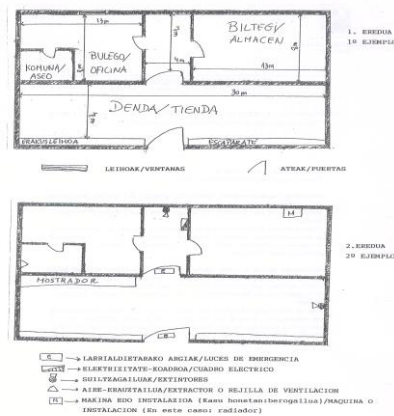
3. ERANTSI BEHARREKO DOKUMENTAZINOA

PLANOAK

1. Lokalaren gaur eguneko egoeraren oin-planoa edo krokisa, ahal bada, eskalan eginda.
2. Lokala erabiltzeko egokitu ondoren, zelan geratuko dan oin-planoa edo krokisa, ahal bada, eskalan eginda. Bertan zehaztuko da gela bakoitzaren erabilera, bere luzera eta zabalera eta honako elementuen kokapena: ateak, altzariak eta makinak, larrialditarako argiak, su-itxalgailuak, koadro elektrikoa eta aireztatzeko elementuak (leihoak, errejillak...). Begiratu erredua.

ZIURTAGIRIAK

1. Instalazio elektrikoak 2002. urteko Behe-tentsioko Erregelamendu Elektroteknikoa betetzen dauen ziurtagiria (Industriako Buletina).
2. Su-itxalgailu biak abian jarri diran ziurtagiria, baimendutako enpresak emondakoa.
3. Lokalaren arrisku anitzeko aseguru polizen kopiak: edukia (*contenido*) eta erantzukizun zibilaren aseguruaren kopia eta edukizailea (*continente*) babesten dauen aseguruaren kopia. Gitxienezko estaldura 100.000 €-koa izan behar da.



Bermeon,

Izenpea

Jakinarazpena:

Paperean

Egoitza

elektronikoan

Jakinarazpena gazteleraz jaso nahi dot. Ezer adierazi ezean, Udalak erantzuna euskeraz emongo deutsu.

Datu honeek udaleko informazio sisteman sartuko dira. Tramite honen kudeaketarako baino ez dira erabiliko, eta beste herri-administrazioei itxi edo jakinarazo ahal izango jakez 2016ko Apirilaren 27ko Erregelamenduaren, 2016/679 (EB) Europako Parlamentuaren eta Kontseiluarena, datu pertsonalen tratamenduari dagokionez pertsona fisikoen babesari eta datu horien zirkulazio askeari buruzko arauak ezartzen dituenaren arabera. Interesdunek datuak eskuratzeko, zuzentzeko, ezerezteko, tratamendua mugatzeko eta aurka egiteko eskubidea eukiko dabe Bermeoko Udalaren Arreta Zerbitzuan.