



**JARDUEREAREN AURREKOMUNIKAZINOA BEHAR DABEN JARDUERA ETA  
INSTALAZINO SAILKATUEN MEMORIA AURKEZTEKO GITXIENGOAK**

(IN-E 27/15-19)

**JAKINARAZLEAREN DATUAK**

Esp. Zk.: .....

Izen-abizenak: .....

E(H)NA/NAN: ..... Telefonoa: .....

Helbidea: .....

PK: ..... Herria: .....

Faxa: ..... E-posta: .....

Jakinarazpena:  Paperean  Egoitza elektronikoan.

Ordez kariaren izen-abizenak: .....

**AZALTZEN DOT:**

Honi eranstean jakon dokumentazioan azaltzen dan jardueria jarteko asmoa daukadala.

**JAKINARAZTEN DOT:**

Aitatutako jardueria edegiko dodala.

Bermeon, .....

Izenpea

**BERMEOKO UDALEKO ALKATE-UDALBURUA**

Jakinarazpena gazteleraz jaso nahi dot. Ezer adierazi ezean, Udalak erantzuna euskeraz emongo deutsu.

Datu honek udaleko informazio sisteman sartuko dira. Tramite honen kudeaketarako baino ez dira erabiliko, eta beste herri-administrazioei itxi edo jakinarazo ahal izango jakez 2016ko Apirilaren 27ko Erregelamenduaren, 2016/679 (EB) Europako Parlamentuaren eta Kontseiluarena, datu pertsonalen tratamenduari dagokionez pertsona fisikoek babesari eta datu horien zirkulazio askeari buruzko arauak ezartzen dituenaren arabera. Interesdunek datuak eskuratzeko, zuzentzeko, ezerezteko, tratamendua mugatzeko eta aurka egiteko eskubidea eukiko dabe Bermeoko Udalaren Arreta Zerbitzuan.

**MEMORIAREN DATUAK:  
I. ERANSKINA**

**JARDUEREAREN EZAUGARRIAK**

- |   |  |
|---|--|
| <input type="checkbox"/> Jarduera barria                | <input type="checkbox"/> Handitzea edo txikitzea                     |
| <input type="checkbox"/> Obrak egingo dira <sup>1</sup> | <input type="checkbox"/> Titularidade aldaketea<br>Aurreko titularra |
| <input type="checkbox"/> Barritzea                      | <input type="checkbox"/> Lekualdatzea<br>Nondik nora                 |

.....  
.....

1.- JARDUERA MOETEA: .....

2.- JARDUEREAREN HELBIDEA: .....

Zk.: ..... Sol: ..... Tel.: ..... Faxe: .....

Katastroko zenbaki finkoa: .....

**Lokalaren jabearen datuak:**

**Izen-abizenak:** .....  
**E(H)NA/NAN:** .....

**3.- ZEINTZUK DIRA ALBOKO LOKALAK EDO INSTALAZINOAK?**

Eskumakoa .....

.....

Ezkerrekoa .....

.....

**4.- JARDUEREAREN ETA PRODUKZINO PROZESUAREN DESKRIBAPEN LABUR ETA ZEHATZA<sup>2</sup>.**

<sup>1</sup> Obrea egiten bada, interesdunak jagokon inprimakia bete beharko dau.

.....  
.....  
.....  
.....  
.....  
.....

5.- MEDIKUEN KONTZULTEA BADA, ERRADIOLOGIA INSTALAZINORIK BADAGO? .....

6.- DAGOAN MAKINERIA (Esan CV-tan edo kW-tan makina bakotxaren potentzia).

.....  
.....  
.....  
.....  
.....  
.....  
.....  
.....  
.....  
.....

7.- DAGOZAN INSTALAZINOAK ETA EUREN POTENTZIA ZEHAZTU (aire girotua, informatika tresnak, bero-sorgailuak, labe elektrikoak, hotz-instalazinoak...).

.....  
.....  
.....  
.....  
.....  
.....  
.....  
.....  
.....  
.....

8.- BILTEGIA: bilduko diran gaiak edo produktuak, kopurua eta biltze sistema.

.....  
.....  
.....  
.....

9.- ERREGAIK: moetak, biltze-sistema, gehinezko stocka eta urtean aurreikusitako kontsumoa.

---

<sup>2</sup> Lehengaien eta produktu amaituen ezaugarri fisiko-kimikoen azalpen zehatza, baita be urteko kontsumoarena eta produkzioarena.

.....  
.....  
.....  
.....  
.....

10.- LANGILE KOPURUA: .....

11.- ZARATAK

Musikagailurik ipiniko da? .....

Beste soinu-iturri batzuk:

.....  
.....  
.....  
.....  
.....

Zein isolamendu sistema jarriko da?

.....  
.....  
.....  
.....  
.....

12.- DARDARAK: dardaren aurkako gailuen azalpena eta euren eraginkortasuna.

.....  
.....  
.....  
.....  
.....

13.- ATMOSFERARA ISURPENAK. JARDUEREAK KEA SORTUKO DAU?<sup>3</sup>

---

<sup>3</sup> Baiezkoa bada, kanporaketa egokia justifikatuko da, albokoei kalterik ez egiteko moduan.

.....  
.....  
.....  
.....  
.....

**14.- HONDAKIN-URAK<sup>4</sup>:**

.....  
.....  
.....  
.....  
.....  
.....

**15.- HONDAKINAK<sup>5</sup>:**

.....  
.....  
.....  
.....  
.....  
.....

**16.- KONTSUMOKO URAK<sup>6</sup>:**

.....  
.....  
.....  
.....  
.....  
.....  
.....

**17.- SUTEEN AURKAKO BABESA:**

.....  
.....  
.....

---

<sup>4</sup> Isurtzeko lekuak adieraziko dira, baita be hondakin urak nora isuriko diran, arazteko zein sistema aurreikusi dan eta azken isurpenaren ezaugarriak azalduko dira.  
<sup>5</sup> Zenbatekoa zehaztu, aurreikusi dan biltze-sistema eta azkenean nora eroango diran azaldu.  
<sup>6</sup> Jatorria zehaztuko da (udal sarea, putzuak, iturburuak, etab.)

.....  
.....  
.....

-Larrialdietarako argiak. Zenbat eta kokapena:

.....  
.....

-Su itzalgailuak. Zenbat eta kokapena:

.....  
.....  
.....  
.....

-Beste batzuk (suteen kontrako mangerak, alarma eta detekzino sistemea, etab.)

.....  
.....  
.....  
.....

II

**LOKALAREN EZAUGARRIAK**

18.- LOKALAREN AZALEREA: .....

19.- LOKALAREN GELAK (zehaztu gela bakoitxeko m<sup>2</sup>-ak, altuerea, zorua, hormak eta sabaiak).

.....  
.....  
.....  
.....  
.....  
.....

20.- INSTALAZINO HIGIENIKOAK: KOMUNAK ETA ALDAGELAK: kopurua eta dotazinoa (konketa, komunak). Aireztapenak nondik eukiko dau urteerea?

.....  
.....  
.....

.....  
.....  
.....

21.- LOKALAREN AIREZTAPENA (leiho bidezkoa edo behartua). Behartua bada, azaldu nondik eukiko dauen urteerea<sup>7</sup>.

.....  
.....  
.....  
.....

III

**ERANTSI BEHARREKO DOKUMENTAZINOA**

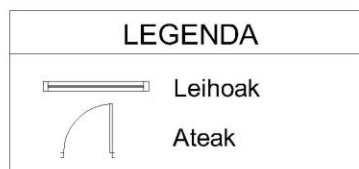
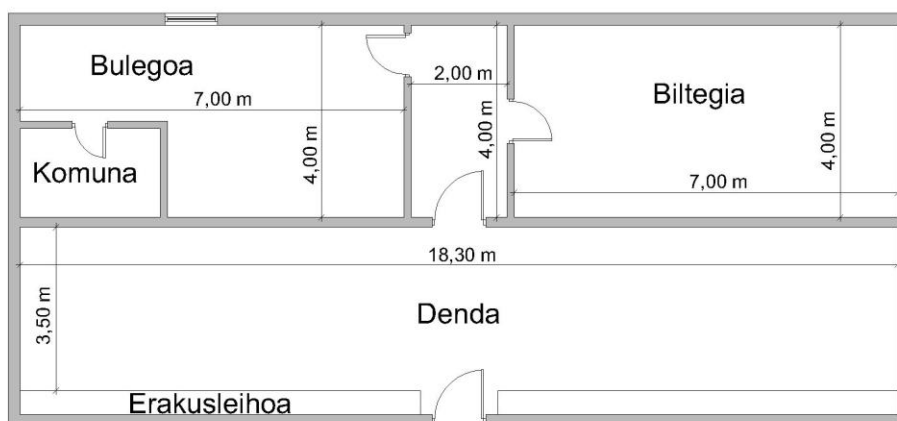
22.- MEMORIAGAZ BATERA AURKEZTU BEHARKO DIRAN KROKISAK EDO PLANOAK:

III.I

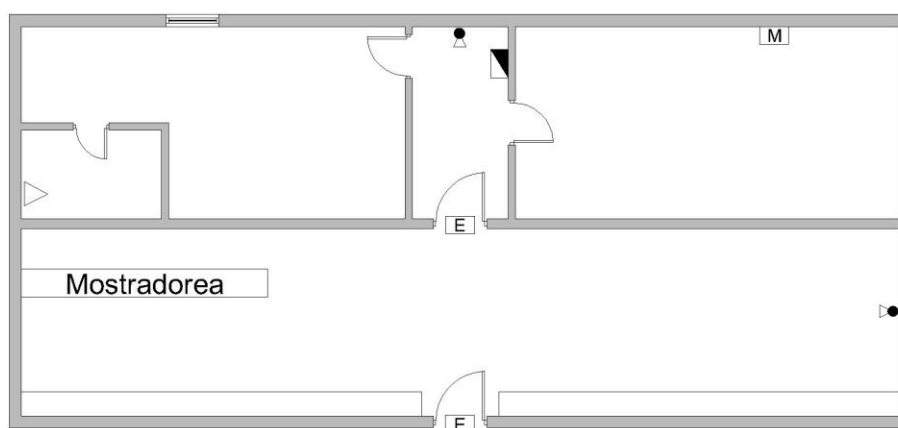
- Lokalaren gaur egungo plano edo krokisa.
- Jarduerarako egokitu ostean, lokala zelan geratuko dan azalduko dauen plano edo krokisa. Krokis horretan, honakoa zehaztuko da: lokalaren banaketea eta gela bakotxaren erabilera, luzerea eta zabalera eta leiho, erakusleiho eta ateen kokapena). Ikus 1. adibidea
- Jarduerarako egokitu ostean, lokalaren instalazioen kokapena azalduko dauen plano edo krokisa: komuneko aire urteerea (behartua izatekotan), makinak, larrialdietarako argiak, su-itxalgailuak eta larrialdietarako argiak, esparruaren urteeretan). Ikus 2. adibidea

<sup>7</sup> Eragindako aireztapena izan ezker, aire-barriztapenaren kopurua zehaztuko da eta Laneko Segurtasunari eta Osasunari buruzko Araudian ezarritakoa beteten dala justifikatu, baita ondokoei ez jakela kalterik egiten be.

## 1. ADIBIDEA



## 2. ADIBIDEA





### III.II

UDALAZ GAIN, BESTE ERAKUNDE OFIZIALEK PARTE HARTU BEHAR DABENEAN EDO JARDUEREAREN GARRANTZIAGAITIK ETA EZAUGARRIENGAITIK UDALAK KOMENIGARRITZAT JOTEN DAUENEAN, ESKARIARI HURRENGO PLANOAK ERANTSI BEHARKO JAKOZ:

-JARDUEREAREN KOKAERA-PLANOAK (1:5000 ESKALAKOA EDO ANTZEKOA).

-INSTALAZINOAREN KOKAPEN PLANOAK ONDOKO ETXEBIZITZAK, PABILOIAK ETA EUREN ERABILERAK ZEHAZTUTA (1:500 ESKALAKOA EDO ANTZEKOA).

-INSTALAZINOEN OIN-PLANOAK. HONAKOAK ADIERAZI: MAKINAK ETA INSTALAZINOEN KOKAPENA, KEEN KANPORAKETEA, SANEAMENDU-SAREA, SUTEEN AURKAKO BABESA, LARRIALDIETARAKO URTEERAK, ETAB. Lehengaiak, produktu amaituak eta hondakinak biltzeko guneak be adierazi beharko dira (1:100 eskalako planoak edo antzekoa).

-ALTZAERA PLANOAK ETA SEKZINOENAK, 1:100 ESKALAN EDO ANTZEKOAN.

### IV

#### ERROTULUA JARTEKO ESKARIA ETA ERROTULUAK EUSKERAZ JARTEAGAITIK DIRU LAGUNTZAK

Kasu bakotxean, jagokon inprimakia bete beharko da.

1.- Errotulua jarteko lizentzi eskaera orria: IN 80

2.- Errotuluak euskeraz ipinteko dirulaguntzarako eskaera-orria: IN 79

Errotulua edozein moztatutako izanda be, euskeraz ipini ezkeru, udalak errotuluaren kostuaren % 75era arteko diru laguntzea emongo dau. Horretarako, interesdunak, errotulua ipini aurretik, errotuluetarako diru laguntza eskariagaz batera, idatziko dan testuaren zirriborroa aurkeztuko dau, Euskera Sailak ondo idatzita dagoala ziurtatu ahal izateko. Bestalde, tasea ordaintzea bajagoko, % 75eko hobaria izango dau.